



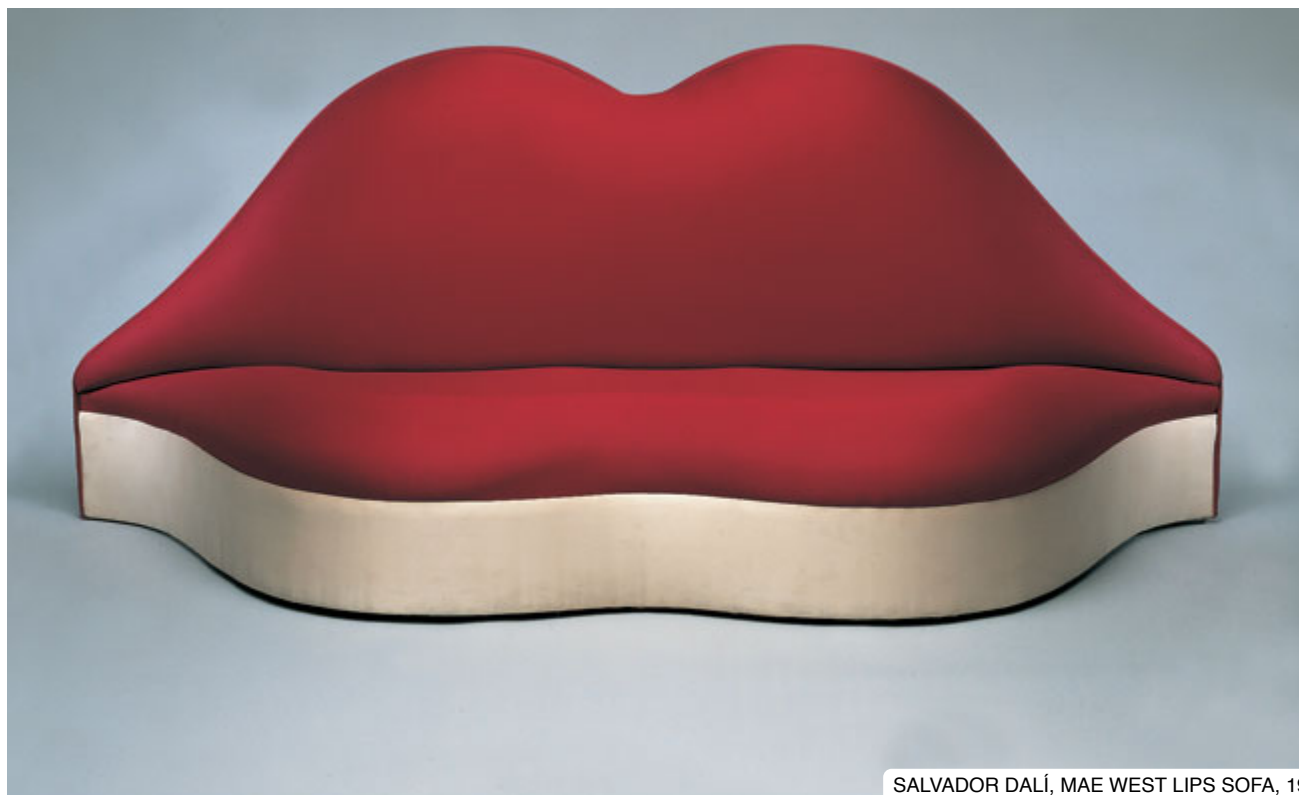
AMORE, TEMPO LIBERO

12 Novembre 2012

Sesso e design, un binomio da esplorare

Attraverso reperti storici e opere moderne, KAMA. Sesso e Design è la mostra presso la Triennale di Milano che esplora il mondo dell'eros e il suo legame con la progettazione

[Giulia Mattioli](#)



SALVADOR DALÍ, MAE WEST LIPS SOFA, 1936

C'è chi dice che i soldi sono il motore del mondo, ma a pensarci bene quando la moneta non esisteva già un altro elemento era il fulcro della vita: il sesso. Si

sprecano i discorsi su quante sfere d'azione attivi l'[eros](#) e il desiderio, ma tra le tante, **Triennale Design Museum** si sofferma sul suo legame con la progettazione creativa. **KAMA. Sesso e Design** è la mostra che analizza il rapporto tra **eros** e **progetto**, attraverso i modi, le forme, le strategie in cui il [sesso](#) viene incorporato negli oggetti, nelle cose, fino a diventare strumento di analisi e conoscenza sia per chi le progetta che per chi le usa.

La mostra prende il nome da [Kama](#), la divinità induista associata al piacere carnale e del desiderio, una sorta di Eros – decisamente più audace, e verrà inaugurata il 5 dicembre per poi concludersi il 10 marzo 2013. Cuore dell'esposizione è la mostra a cura di **Silvana Annicchiarico**, che attraverso 200 fra reperti archeologici, disegni, fotografie, oggetti d'uso e opere di artisti e designer internazionali, ripercorre le radici storiche, antropologiche e mitologiche del sesso nella progettazione, dall'antichità ai giorni nostri. Dai vasi etruschi con le figure rosse agli amuleti fallici dell'epoca romana, per arrivare ai disegni di **Piero Fornasetti** e le fotografie di **Carlo Mollino** e **Ettore Sottsass**, la selezione delle opere in mostra è ampia e sfaccettata, e ambisce ad andare oltre lo stereotipo del sesso a luci rosse e degli scandali 'pruriginosi'. In esposizione, il divano 'Mae West' di [Salvador Dalì](#), il provocatorio muro formato da 400 calchi genitali femminili di **Jamie McCartney** 'The Great Wall of Vagina'.

Ma **KAMA. Sesso e Design** è anche un racconto corale, e per ampliare i punti di vista in parallelo verranno esposti i lavori di otto progettisti internazionali, **Andrea Branzi**, **Nacho Carbonell**, **Nigel Coates**, **Matali Crasset**, **Lapo Lani**, **Nendo**, **Italo Rota** e **Betony Vernon**, che si confrontano sul tema presentando la propria interpretazione personale attraverso installazioni inedite e site-specific.

KAMA. Sesso e Design, presso la Triennale di Milano dal 5 dicembre al 10 marzo 2013, sarà visitabile dal martedì alla domenica dalle 10.30 alle 20.30, e il giovedì fino alle 23. Il costo dell'ingresso è di 8 euro.

Stile.it sceglie e raccomanda in maniera indipendente prodotti e servizi che si possono acquistare online. Ogni volta che viene fatto un acquisto attraverso uno dei link presenti nel testo, Stile.it riceve